

התקנת ג'ומלה בגירסה 1.5.14

רקע כללי

לאחרונה נתגלו מספר התנגשויות בין ג'ומלה 1.5.14 ל php 5.3 .

עוד על כך תוכלו לקרוא [כאן](#).

מטרת מדריך זה היא לעזור לכם להתקין את ג'ומלה! 1.5.14 כך שכאשר יצא העדכון לא יהיה עליכם להתקין גירסת שרת חדשה.

בחירת השרת

בחרתי לכתוב על התקנת שרת WAMP 2 המתאים לחלונות ויסטה היות וניתן לבחור בו בנפרד כל גירסה של המודולים (php/MySQL/Apache).

התקנת השרת

גילשו לכתובת <http://www.wampserver.com/en/download.php> ולחצו על "Download Wamp Server 2i " כדי להוריד את החבילה.

הערה: מומלץ למקם את חבילת ה WAMP תחת root – הדבר יאפשר שליטה נוחה יותר בקבצים ללא צורך בהקשת נתיבים ארוכים.


לאחר התקנת החבילה (אותה לא נדגים פה) יש להתקין מודולים ישנים יותר על השרת.

אני בחרתי בהתקנת php 5.2 ובשרת Apache 2.0.50 ועד כה העסק עובד ללא תקלות.

חשוב לבדוק שהתכונות הרצויות **מותקנות ופועלות**.

התקנת גירסאות קודמות על השרת

1. גילשו לכתובת <http://www.wampserver.com/en/add-ons.php> ושם בחרו Apache או: גשו לסעיף 5' של מסמך זה.
2. מתוך הרשימה בחרו את גירסת ה Apache הרצויה. כאמור, אני השתמשתי בגירסה 2.0.50.

שימו לב! 

אם בחרתם בגירסאות שונות מהמומלץ כאן תנו דעתכם לטבלת התאימות המובאת בדף האינטרנט

Warning, all Apache releases are not compatible with all PHP releases :

	Apache 1.3.X	Apache 2.0.X	Apache 2.2.X
PHP 4.X	OK	OK	Not OK
PHP 5 < 5.2.0	OK	OK	Not OK
PHP 5 >= 5.2.0	OK	OK	OK

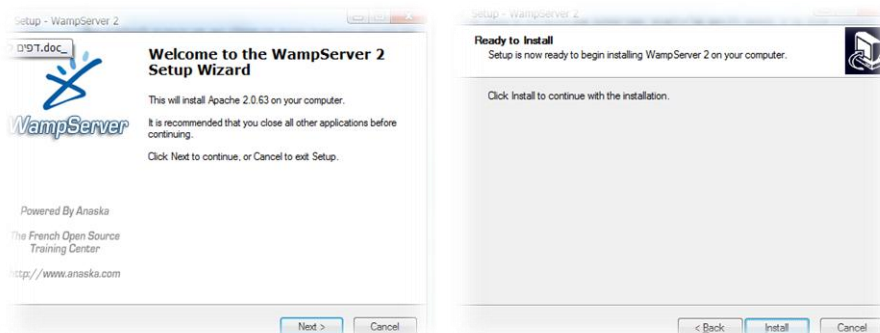
Apache 2.2.X

- Apache 2.2.11 (includes OpenSSL) (installed with WampServer 2)
- Apache 2.2.10 (includes OpenSSL)
- Apache 2.2.9 (includes OpenSSL)
- Apache 2.2.8 (includes OpenSSL)
- Apache 2.2.6 (includes OpenSSL)
- Apache 2.2.4 (includes OpenSSL)
- Apache 2.2.3
- Apache 2.2.2

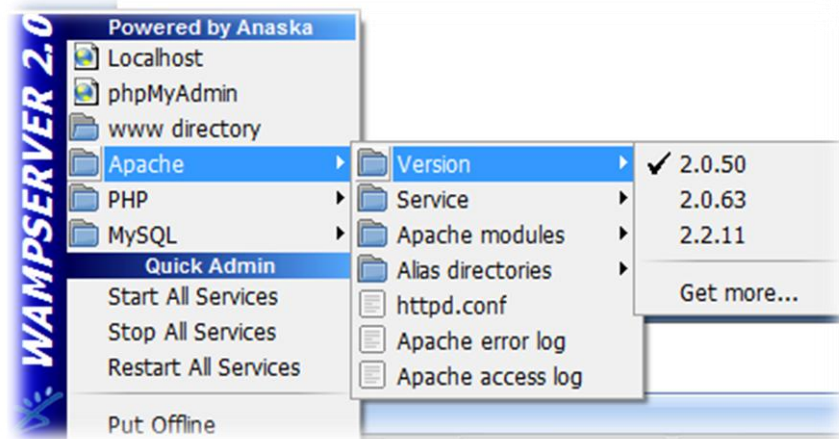
Done

ודאו בכל רכיב שאתם מתקינים ששאר הרכיבים תואמים ע"פ הטבלה.

3. לחצו על הקישור כדי להוריד את התוסף ושמרו במחשב. זהו קובץ .exe. כך שכדי להתקין אותו צריך פשוט ללחוץ עליו לאחר שסיימתם את ההורדה ולעקוב אחרי האשף:



4. כעת פתחו את שרת ה wamp ופשוט בחרו במודול איתו אתם רוצים לעבוד. תחת version יופיעו כל גרסאות ההתקנה הזמינות וכדי לבחור גרסה פשוט יש ללחוץ עליה (ולוודא שהיא מסומנת ב V לאחר הבחירה).



5. להתקנת גרסאות נוספות אפשר לחזור על אותו תהליך או ללחוץ על "get more" לאחר פתיחת השרת, בחירה במודול ואז version".
6. חיזרו על אותו תהליך עם גרסת ה PHP.

בהצלחה!